

RAPPORT ANNUEL

2019-2020

INSTITUT DU SAVOIR MONTFORT





MOT DU CHEF DE LA DIRECTION

La santé a toujours été un travail d'équipe. Cela est particulièrement vrai pour les communautés francophones minoritaires. Grâce au travail acharné d'une équipe dévouée de chercheurs, de spécialistes en apprentissage et d'autres professionnels de la santé, l'Institut du Savoir Montfort (ISM) continue d'offrir une formation en français pour servir notre communauté dans sa langue maternelle.

Ensemble, nous avons relevé les défis de 2019 et nous comptons poursuivre notre engagement dans l'éducation francophone et la recherche collaborative afin d'améliorer la santé de la population de l'Ontario, et plus particulièrement celle des communautés francophones.

- Dr Denis Prud'homme, M.D., M. Sc.

*Vice-président associé à la recherche
et chef de la direction par intérim*

TROIS AXES STRATÉGIQUES

LEVIER POUR L'HÔPITAL UNIVERSITAIRE

- Développement et livraison de formations pour les services du Centre d'excellence clinique en gestion des maladies chroniques (CECGMC)
- Automatisation des suivis de formation pour assurer le cycle d'apprentissage et de consolidation des compétences de la formation 911 au bureau
- Conversion du poste de résidence en chirurgie en un poste bilingue entre l'Hôpital Montfort et l'Hôpital d'Ottawa

NOUVELLE INGÉNIERIE DU SAVOIR

- Déploiement d'une nouvelle campagne de Choisir avec soin, « une télémétrie réfléchie », et création d'outils de sensibilisation pour la campagne « Sonder avant de poser »
- Développement d'une méthodologie pour la reconnaissance des acquis pour l'orientation des infirmières en chirurgie
- Livraison de trois formations pour le programme de santé mentale (PSM) qui marque la fin du projet ISM-HM

CATALYSEUR DE SERVICES DE SANTÉ EN FRANÇAIS

- Subvention conjointe développée avec le Centre de recherche du CISSS de Chaudière-Appalaches sur la thématique de « Vieillir en région » ou « Vieillir dans des conditions affectant l'équité d'accès, la qualité et/ou la sécurité des soins »
- Obtention de la subvention de Santé Canada - Programme pour les langues officielles en santé de 1 million sur 4 ans pour le projet : « Télésanté Montfort *Telehealth* : vers l'offre active de services en santé mentale pour les communautés francophones de l'Ontario »

RÉUSSITES

AMÉLIORATION CONTINUE

ADOPTION DU MODÈLE MATRICIEL

À compter du début de l'année 2020, l'ISM adopte une structure organisationnelle matricielle. Cette approche permet à l'institut d'optimiser ses ressources et facilite la collaboration entre les différents créneaux de l'institut. Ce modèle représente un nouveau pas vers le développement de l'ISM comme organisation apprenante.



RECONNAISSANCE EXTERNE

PRIX DE L'INNOVATION

En octobre 2019, le programme de simulation de l'ISM a remporté un prix d'innovation SIM de l'organisme Simulation Canada pour son engagement à innover et à intégrer la simulation dans des activités d'enseignement qui favorisent l'éducation et l'amélioration des soins aux patients.



CHOISIR AVEC SOIN

L'objectif principal des campagnes « Choisir avec soin » (CAS) est d'améliorer les soins et services offerts à la communauté en accentuant l'engagement des professionnels de la santé envers la réduction des tests et des traitements inutiles. Les recommandations de CAS sont basées sur la littérature scientifique et elles sont appuyées par des données probantes.

Les ressources de l'ISM qui travaillent sur les campagnes « Choisir avec soin » ont développé le modèle Sources-Actions-Portée (SAP) qui est utilisé à Montfort pour l'implantation d'une campagne. De plus, l'ISM assure une coordination des campagnes ce qui améliore la mise en œuvre et la réalisation des celles-ci. L'implication du personnel de l'ISM a permis d'implanter cinq initiatives à gains rapides qui visent la réduction des examens et des traitements inutiles. Cette implication a été déterminante dans l'obtention de la désignation de niveau 1 de l'organisme « Choisir avec soin » (version francophone de la campagne nationale *Choosing Wisely Canada*).

Campagnes à gains rapides :

- Séparer les analyses pour PT/RIN et pour aPTT et revoir les batteries de tests demandées d'emblée aux urgences
- Éliminer l'option « tous les jours » des ordonnances standardisées
- Retirer le dosage du folate des ordonnances hospitalières systématiques
- Cesser de prescrire des radiographies pulmonaires quotidiennes à l'USI, sauf pour répondre à des questions cliniques spécifiques

Bien que la pandémie COVID-19 a mis en veille les différentes campagnes, l'Hôpital Montfort et l'ISM sont fiers de compter plus de cinq campagnes officielles CAS à ce jour et travaillent fort afin d'atteindre la désignation de niveau 2 prochainement.

Campagnes en cours :

- Sondez avant de poser!
- Utilisation judicieuse de la radiographie des côtes et de la culture d'urine
- Une télémétrie réfléchie!
- Pourquoi deux quand un c'est mieux ?
- Utilisation judicieuse des antibiotiques



FORMER
LA
RELÈVE
EN
DEUX
VOLETS

CONTRIBUER À LA RÉUSSITE DE LA FORMATION EN DEUX VOLETS COMPLÉMENTAIRES

ÉDUCATION

VOLET ENSEIGNEMENT

« Je tiens à remercier Claude Gaudert pour son accompagnement avant le début du stage et pendant. Elle a su se rendre disponible et cela est une chose appréciable. Vous êtes un hôpital d'excellence en matière d'éducation! Merci beaucoup pour cette opportunité d'apprentissage! »

- Participant(e) au programme de simulation *

VOLET DÉVELOPPEMENT PROFESSIONNEL CONTINU

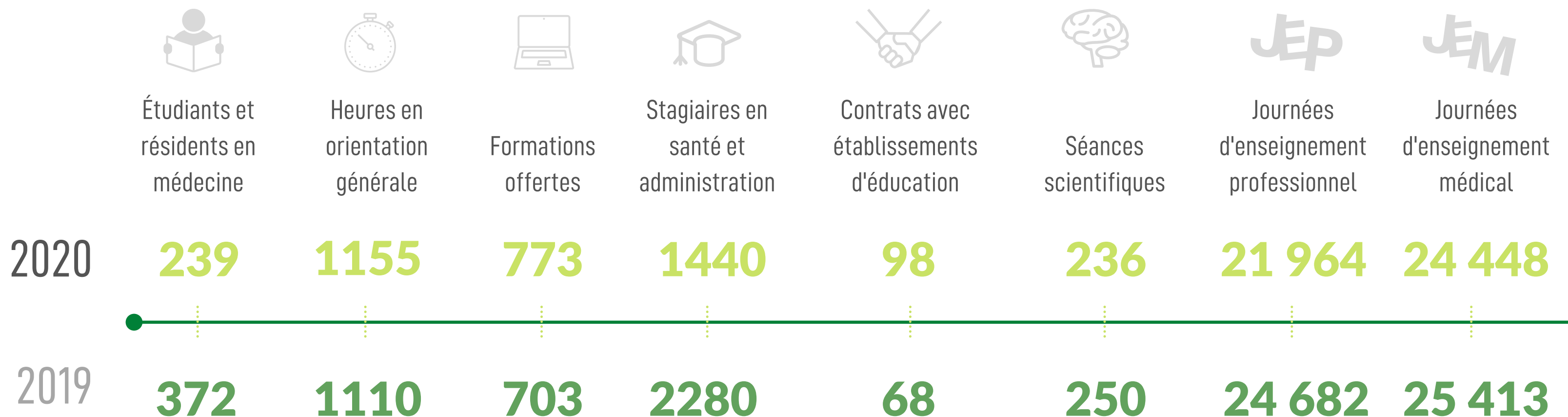
« Le support était très apprécié et a vraiment contribué à la réussite de la formation. Nous sommes très reconnaissantes pour cet excellent service. Ce service est essentiel à nos yeux et rentre très bien dans les priorités de l'ISM. »

- Étudiantes en soins infirmiers *

** Ces témoignages ont été recueillis par le biais de sondages anonymes.*

INDICATEURS DE PERFORMANCE

ÉDUCATION



UNE
RECHERCHE
EN SANTÉ
CENTRÉE
SUR LE
PATIENT



MISER SUR UNE APPROCHE COLLABORATIVE POUR FAIRE AVANCER LA RECHERCHE FRANCOPHONE

RECHERCHE

« L'univers de la recherche en santé connaît, aujourd'hui plus que jamais, de multiples transformations. Cette réalité changeante entraîne de nombreux défis pour les chercheurs qui souhaitent poursuivre leurs travaux actuels ou explorer de nouvelles avenues de recherche. À l'ISM, nous avons la chance d'être soutenus par une équipe solide (qui en a vu bien d'autres), ce qui est très rassurant pour les chercheurs; et leur permet aussi contribuer au plein rayonnement de celle-ci par le maintien d'un avantage compétitif. »

- Martin Lauzier, Ph. D.

Chercheur sénior et titulaire de la Chaire de recherche Adcoeco sur le développement des ressources humaines en santé (ISM-UQO)

« Le support offert par l'ISM lors du projet télémédecine nous a permis de développer un module de formation à partir de nos résultats de recherche. L'ISM offre un environnement de recherche propice à la collaboration et l'interdisciplinarité. »

- Sylvie Grosjean, Ph. D.

Chercheure membre

RECHERCHE

INDICATEURS DE PERFORMANCE

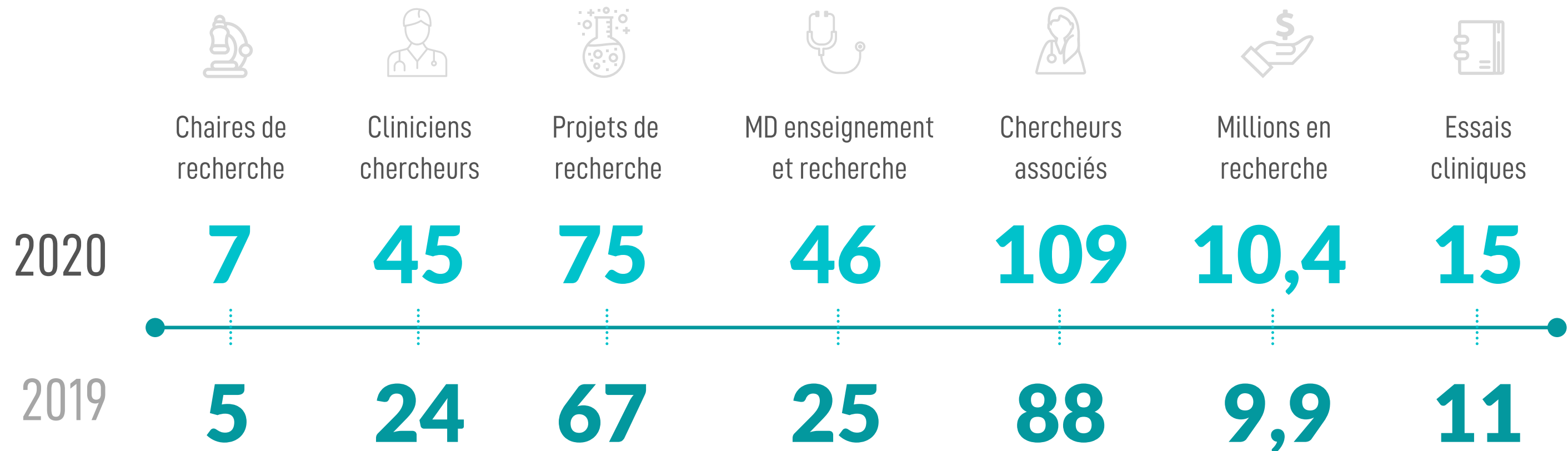


Figure dans le **TOP 40** des hôpitaux universitaires nationaux en 2019 et 2020

INVESTIR
DANS LA
SANTÉ
DE
DEMAIN



**NOUS AVONS FAIT
PREUVE D'AGILITÉ FACE
AU MOUVEMENT DE NOS
RESSOURCES ET
DE NOS OBLIGATIONS**

FINANCES

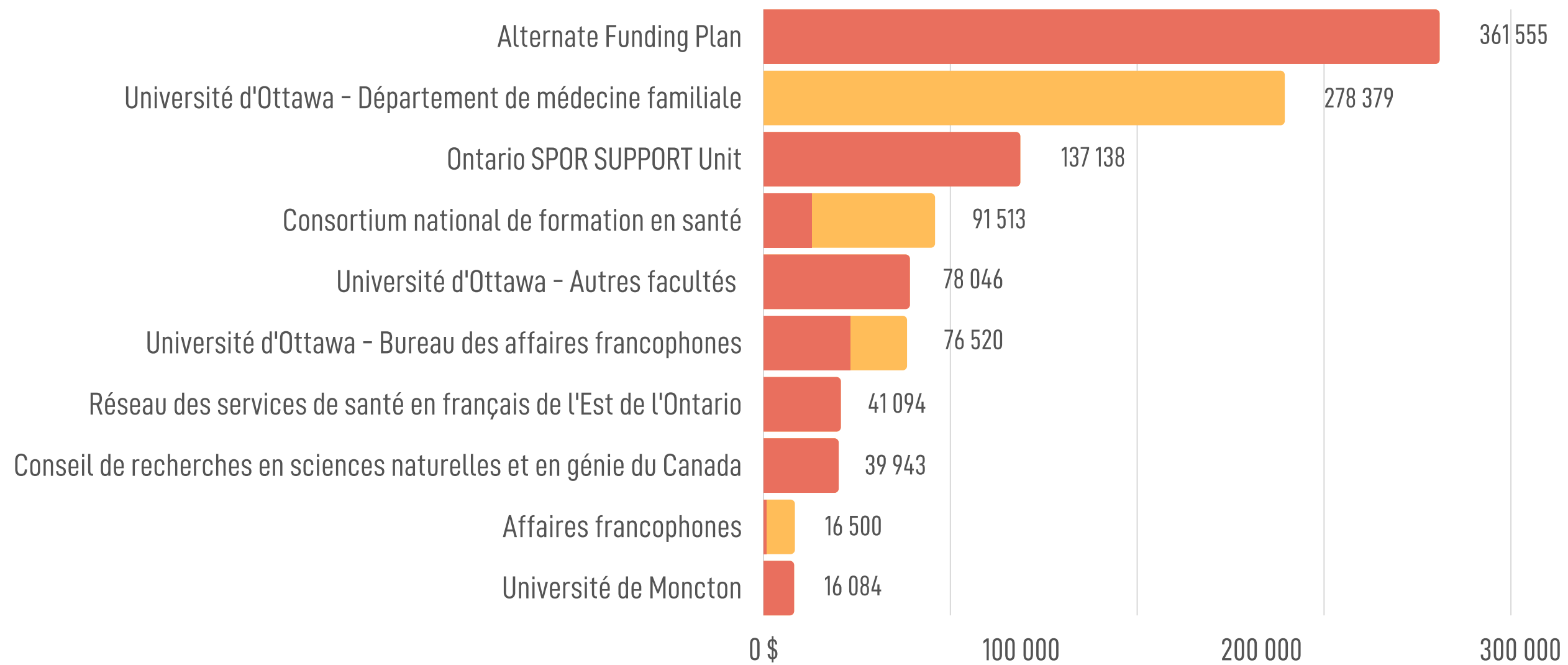
« Pour l'année 2019-2020, l'ISM assume un manque à gagner de 412 334 \$, représentant 5,3 % de son chiffre d'affaires. N'eût été d'une dépense non récurrente de 500 000 \$, l'institut aurait terminé l'année avec un surplus de 88 000 \$.

L'ISM a fait preuve d'agilité au courant de l'année afin de minimiser le défi budgétaire au 31 mars 2020 sans avoir d'impacts sur les services offerts. Aussi, l'ISM a accueilli une douzaine de nouveaux employés au sein de son équipe. »

- Marilyn Saumure, CPA
Responsable de la gestion financière

10 PLUS IMPORTANTES SOURCES DE REVENUS (EN \$)

(Hormis l'Hôpital Montfort et la Fondation Montfort)



Légende :

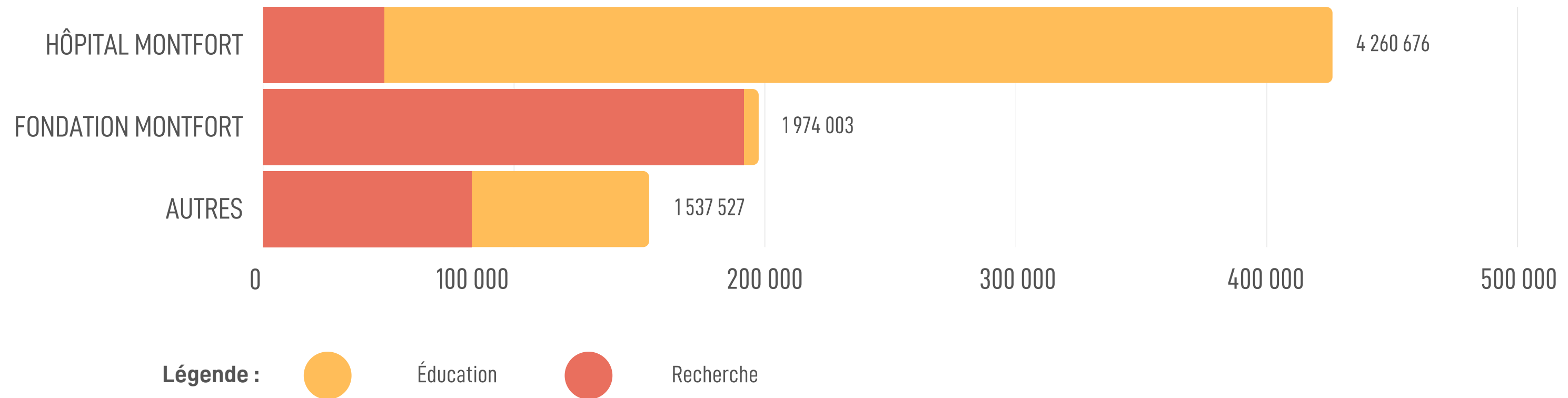


Éducation



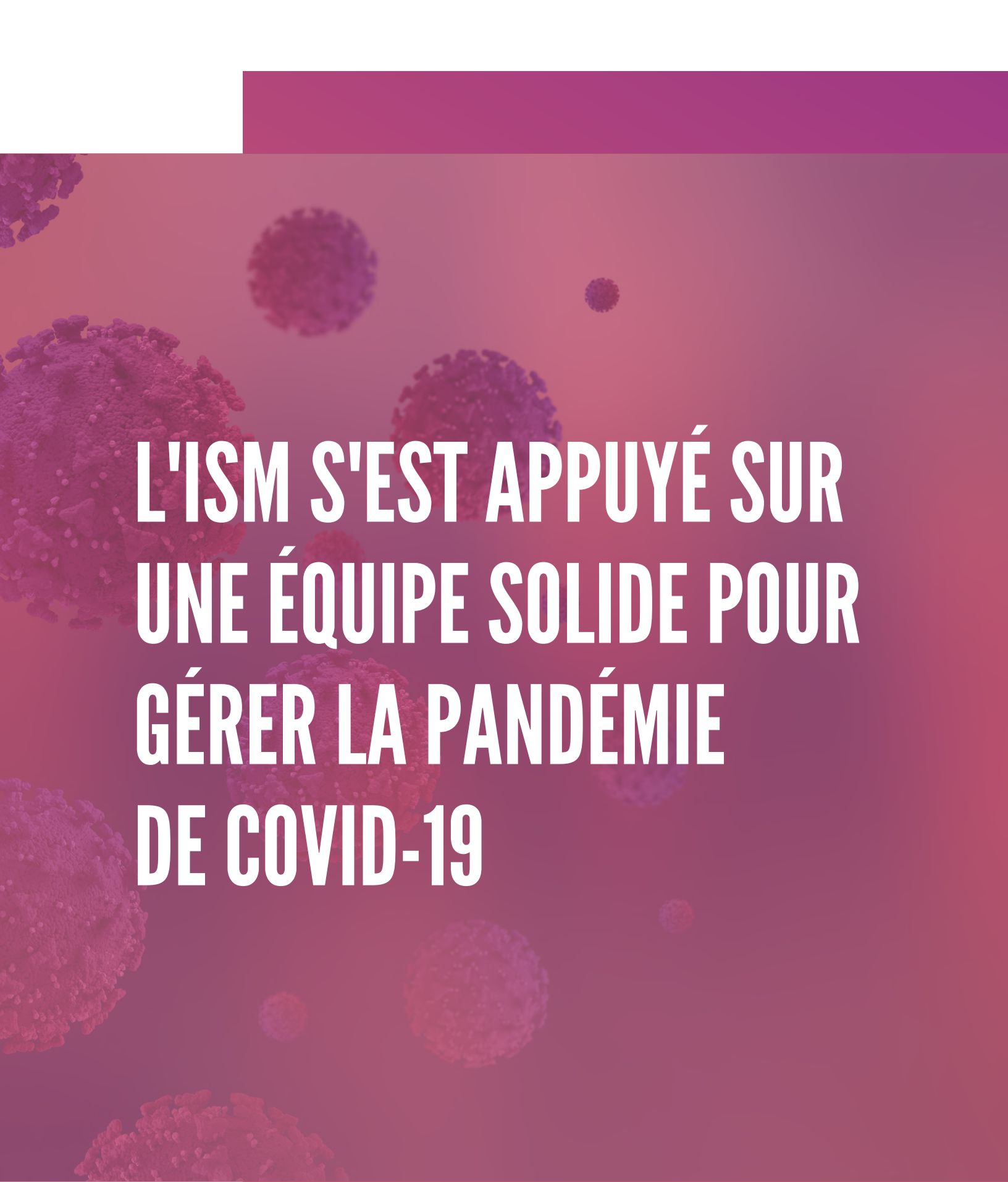
Recherche

RÉPARTITION DES REVENUS (EN \$)





NOTRE
FORCE
ET
NOTRE
RÉSILIENCE

The background of the left side of the page features a dark red-to-purple gradient with several stylized, textured virus particles of varying sizes scattered across it.

L'ISM S'EST APPUYÉ SUR UNE ÉQUIPE SOLIDE POUR GÉRER LA PANDÉMIE DE COVID-19

GESTION DE LA COVID-19

L'ISM a suivi de près l'évolution rapide de la pandémie de COVID-19 en jouant un rôle de premier plan à côté de l'Hôpital Montfort. Pour cela, l'institut s'est appuyé sur une équipe solide pour assurer l'élaboration et la mise en œuvre d'un plan d'urgence et d'une structure de gestion des incidents (SGI). L'ISM a également siégé sur de nombreux comités de l'Hôpital Montfort afin d'aligner les décisions et les actions. Des mesures de sécurité ont été mises en place pour assurer la sécurité de tous les membres du personnel. L'ISM continue de suivre de près l'évolution de la pandémie.

La SGI correspond à une structure organisationnelle normalisée utilisée lors de divers types d'urgences. L'Institut du Savoir Montfort et Hôpital Montfort adoptent et utilisent ce modèle hiérarchique pour assurer une compréhension des processus, des fonctions et de la terminologie employée et améliorer l'efficacité de l'intervention. Cette structure d'organisation a été adoptée par la Ville d'Ottawa et tous les partenaires de Montfort. Enfin, la SGI permet d'établir une couverture pour chaque fonction cruciale au fonctionnement des opérations de l'organisation lors d'une opération d'urgence.

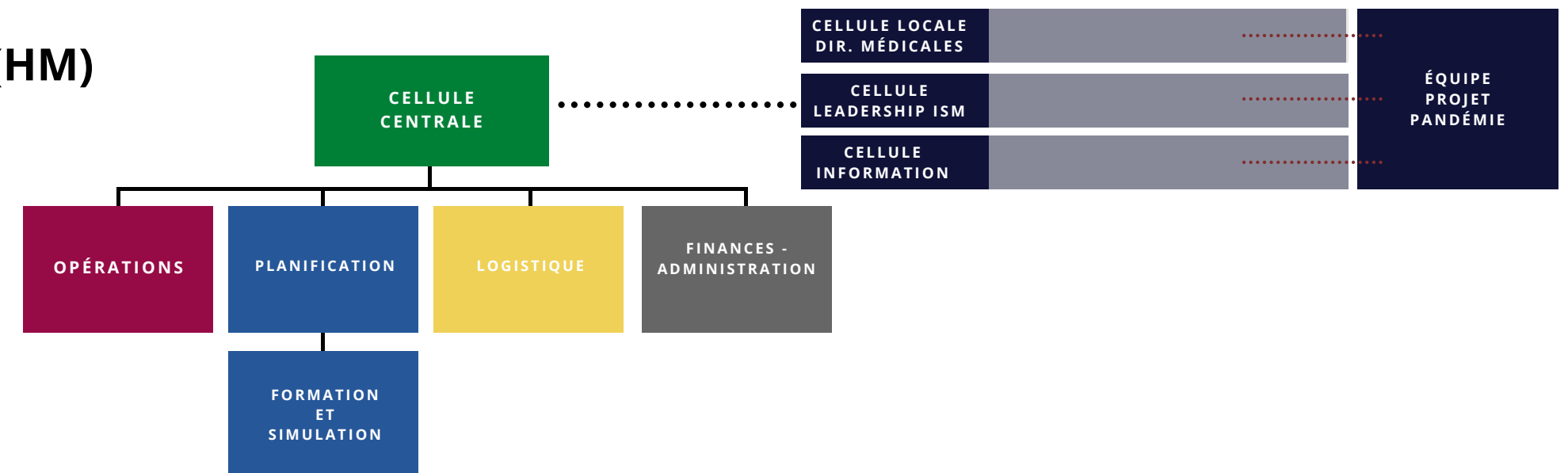
STRUCTURE ORGANISATIONNELLE POUR LA GESTION DE LA PANDÉMIE COVID-19

Les comités et les instances consultatives :

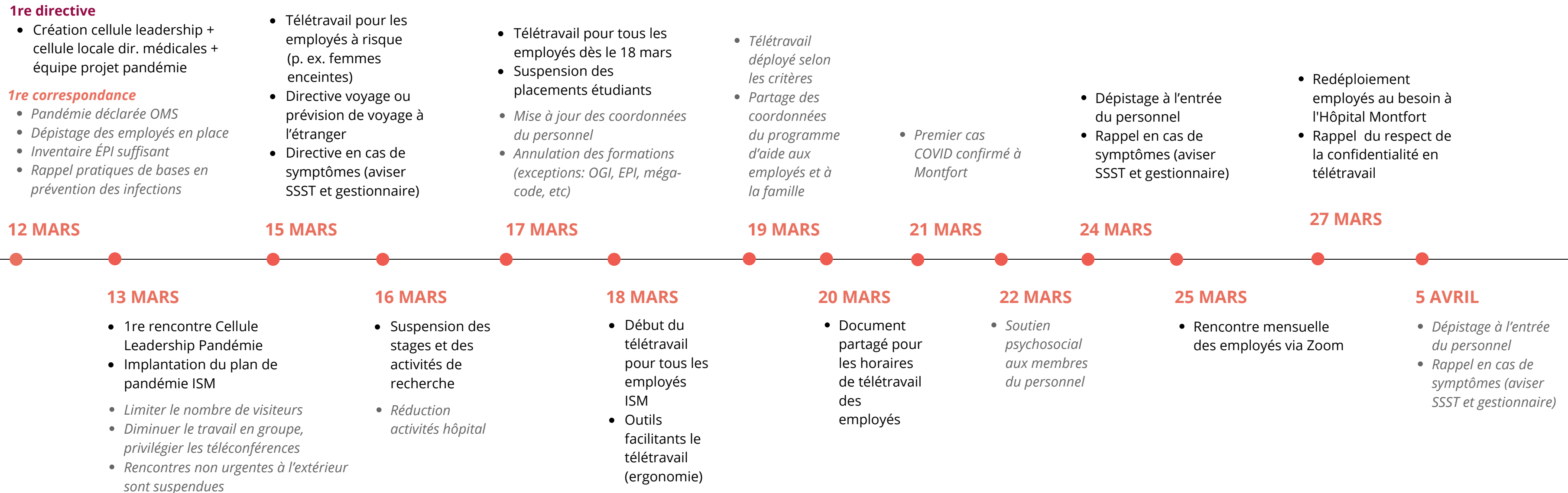
- Comité central des mesures d'urgences Hôpital Montfort
- Comité cellule pandémie - Leadership (ISM)
- Comité cellule locale pandémie - Directions médicales et partenaires enseignement (ISM)
- Comité des opérations - Cellule rouge (HM)
- Comité planification - Cellule bleue (HM)
- Comité logistique - Cellule jaune (HM)
- Comité finances et administration - Cellule grise (HM)
- Comité santé et sécurité au travail (HM/ISM)

■ Équipe projet pandémie

- Groupe de travail - Revues de littérature
- Groupe de travail - Éducation et DPC
- Groupe de travail - Communication



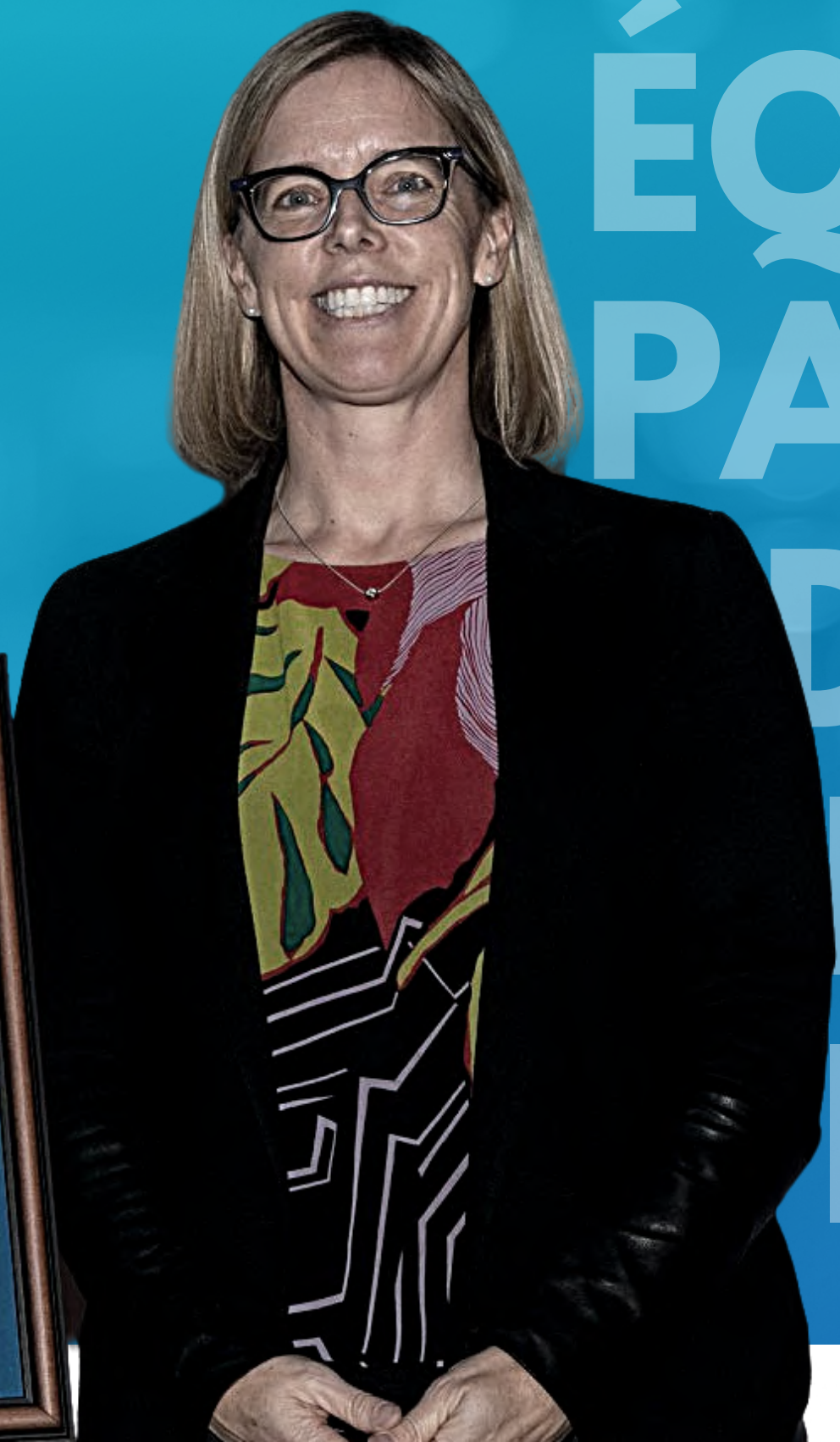
CHRONOLOGIE DES ÉVÉNEMENTS



Légende : ● Correspondance ISM
● Correspondance Hôpital Montfort

Succès :
La flexibilité des employés à aller au-delà des attentes pour accroître les opportunités de collaboration

UNE
ÉQUIPE
PASSIONNÉE,
DÉVOUÉE
ET
IMPLIQUÉE



**UN ENVIRONNEMENT DE
TRAVAIL AGRÉABLE,
CONVIVIAL ET
PERFORMANT**

ÉQUIPE

« Merci aux équipes de direction et de leadership qui, malgré des effectifs réduits au sein de leurs équipes ont réussi à conserver un environnement de travail agréable, convivial et performant. »

- Chantale Lessard, Pharm., M. Sc., Ph. D., DcomplD
Directrice de l'éducation

L'ÉQUIPE DE LA DIRECTION 2019-2020

Dr Denis Prud'homme, M.D., M. Sc.
Chef de direction par intérim et directeur scientifique

M. Charles Vigneault, CPA, CA, MBA
Directeur des affaires et des services corporatifs

Mme Chantale Lessard, Pharm., M. Sc., Ph. D., DcomplD
Directrice de l'éducation

Dr Richard Waldolf, M.D., MMEd, CCFP (FPA)
Directeur du programme de simulation

Dre Lyne Pitre, M.D., CCMF, FCMF, MEdEd, O.Ont.
Directrice de l'enseignement médical

Dr Sylvain Boet, M.D., Ph. D.
Directeur de la formation médicale continue



HORIZONS 2020-2021

Le conseil d'administration de l'Institut du Savoir Montfort (ISM) est fier d'annoncer la nomination de Josette-Renée Landry, Ph. D. au poste de chef de la direction de l'ISM, à compter du 15 septembre 2020. La chercheuse et entrepreneure franco-ontarienne est titulaire d'un doctorat en génétique de l'Université de la Colombie-Britannique et d'un MBA de HEC Montréal. Elle possède plus de vingt ans d'expérience en recherche en génomique et cancérologie au niveau national et international.

« C'est avec beaucoup d'enthousiasme que j'accepte ce nouveau mandat. L'ISM joue un rôle essentiel dans l'avancement et dans le bien-être des communautés francophones. Ensemble, nous pourrons ajouter à ses succès et faire rayonner les retombées de cet institut innovant en misant sur la force de sa diversité. »

- Josette-Renée Landry, Ph. D.
Chef de la direction de l'Institut du Savoir Montfort



Institut du Savoir Montfort

713, ch. Montréal

Ottawa (Ontario) K1K 0T2